

ZARZĄDZENIE Nr 46/2022
WÓJTA GMINY NOWA SUCHA
z dnia 16 listopada 2022

w sprawie przygotowania projektu

Na podstawie art. 30 ust. 2 pkt 1 ustawy z dnia 8 marca 1990r. o samorządzie gminnym (t. j. Dz.U. z 2022 r. poz. 559, 1005, 1079 i 1561) zarządza się, co następuje:

§ 1.1. Ustala się treść projektu Uchwał w sprawie zaliczenia drogi do kategorii dróg gminnych w brzmieniu stanowiącym załącznik do niniejszego zarządzenia.

2. Projekt uchwały, o którym mowa w ust. 1, przedłożyć w dniu 28 grudnia 2022 r. pod obrady sesji Rady Gminy Nowa Sucha.

§ 2. Zarządzenie wchodzi w życie z dniem podpisania.



WÓJTA
Maciej Mońka
mgr inż. Maciej Mońka

UCHWAŁA NR
RADY GMINY W NOWEJ SUCHEJ
z dnia 28 grudnia 2022 r.

w sprawie zaliczenia dróg wewnętrznych do kategorii dróg gminnych

Na podstawie art. 18 ust. 2 pkt 15 ustawy z dnia 8 marca 1990 r. o samorządzie gminnym (t. j. Dz. U. z 2022 r., poz. 559, 1005 i 1079) oraz art. 7 ust. 1 i 2 ustawy z dnia 21 marca 1985 r. o drogach publicznych (t. j. Dz. U. z 2021 r. poz. 1376, 1005, 1595; z 2022 r. poz. 32 i 655), po uzyskaniu opinii Zarządu Powiatu Sochaczewskiego, Rada Gminy w Nowej Suchej uchwala, co następuje:

§1.1. Zalicza się do kategorii dróg gminnych drogę wewnętrzną położoną na terenie Gminy Nowa Sucha:

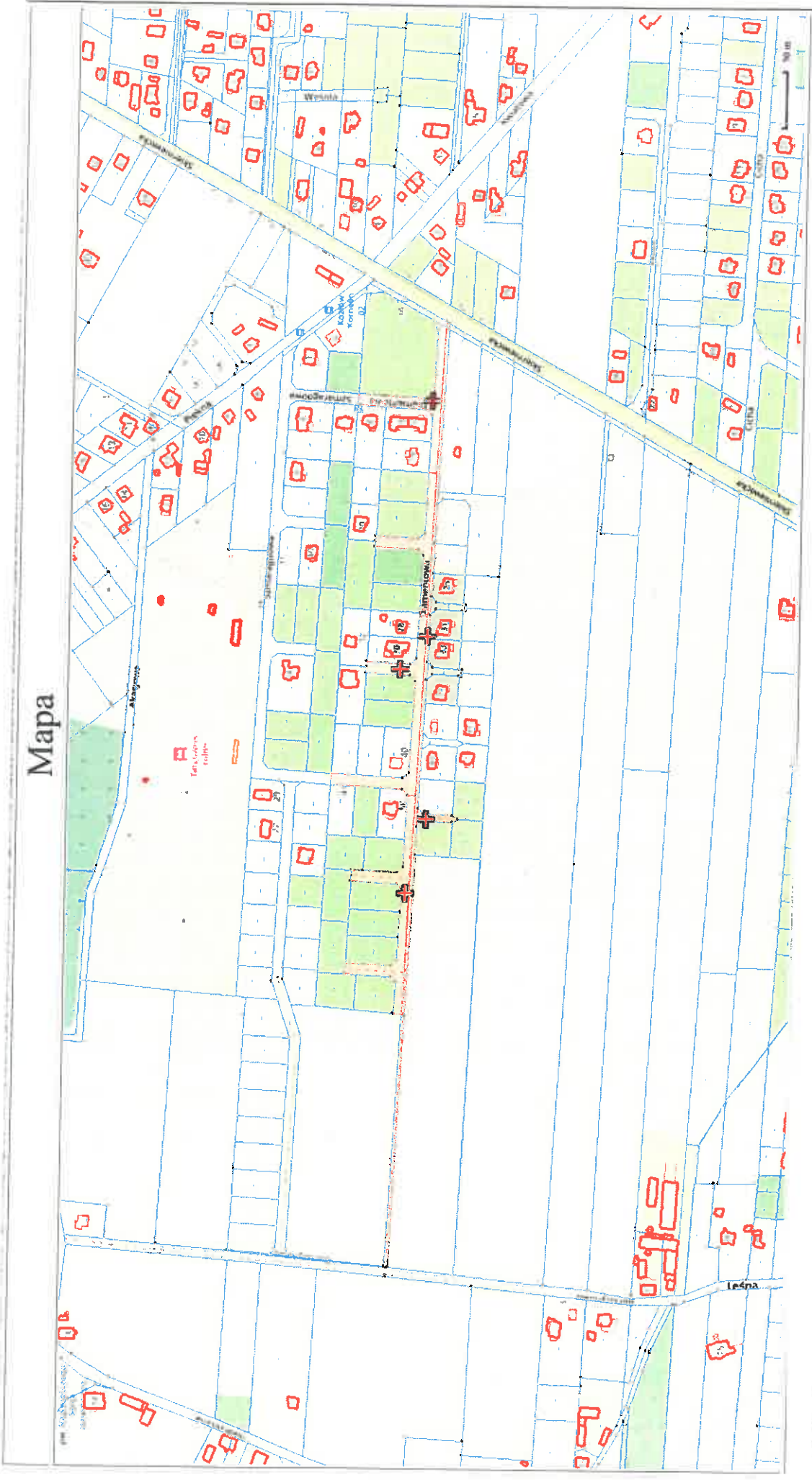
1) drogę wewnętrzną w miejscowości Kozłów Biskupi - ul. Diamentowa, zlokalizowaną na działkach oznaczonych numerami: 242/4, 242/14, 242/42, 243 w obrębie Kozłów Biskupi (0008);

2. Opisane w ust. 1 wskazuje załącznik graficzny stanowiący załącznik nr 1 do uchwały.

§2. Wykonanie uchwały powierza się Wójtowi Gminy Nowa Sucha.

§3. Uchwała wchodzi w życie po upływie 14 dni od dnia ogłoszenia w Dzienniku Urzędowym Województwa Mazowieckiego.

Mapa



ZAŁĄCZNIK DO PROJEKTU UCHWAŁY RADY GMINY NOWA SUCHA
NR Z DNIA 28 GRUDNIA 2022r

Legenda: + ul. Damentowa